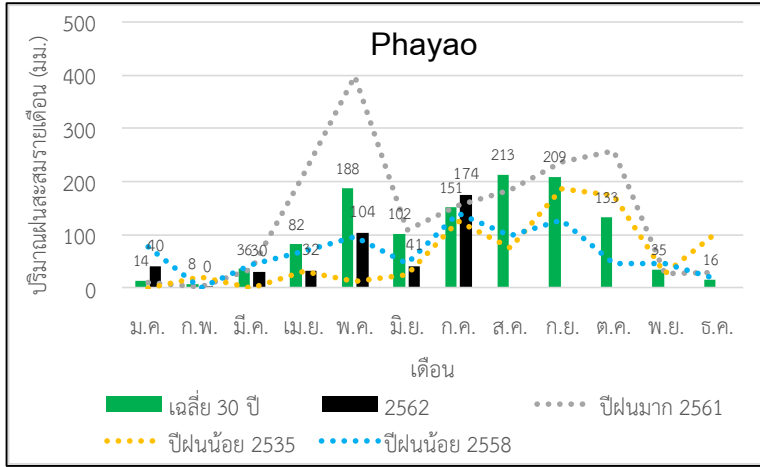




สภาพอากาศแปรปรวนจังหวัดพะเยา พ.ศ.2562

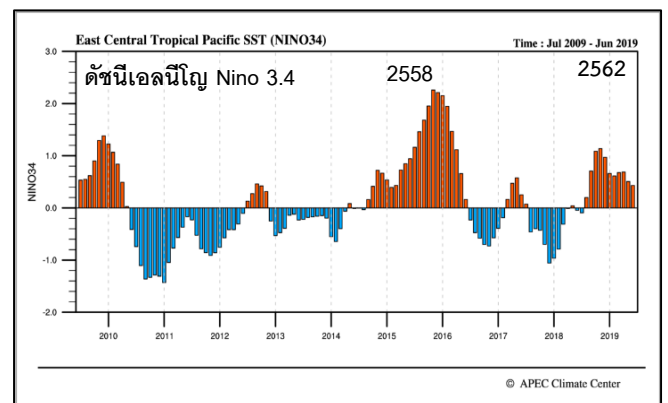
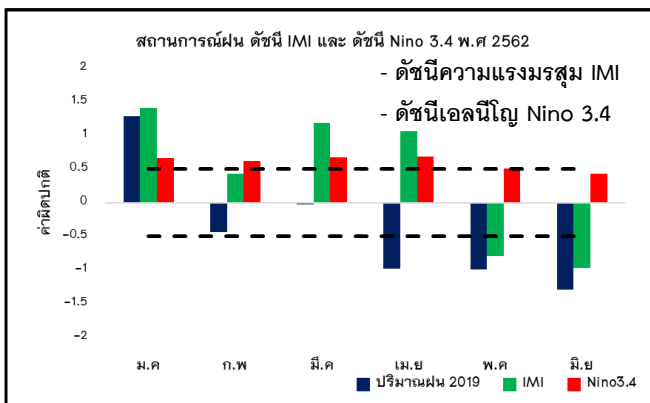
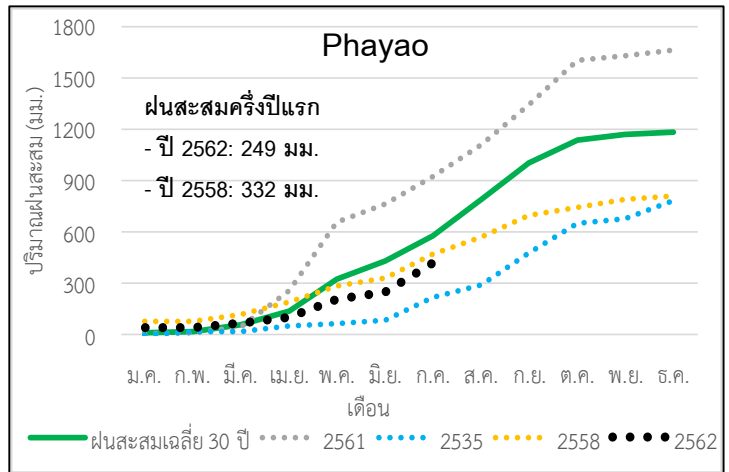


ภัยแล้งพะเยา

- ม.ค.-มิ.ย. ปริมาณฝนสะสม 249 มม. ต่ำกว่าค่าฝนปกติ (ค่าเฉลี่ย 30 ปี) ถึง 42%
- ปริมาณฝนครึ่งปีแรกน้อยกว่าปี 2558 ที่พะเยาเผชิญวิกฤติภัยแล้ง

สาเหตุภัยแล้ง 2562

- สาเหตุหลักจากลมมรสุมตะวันตกเฉียงใต้อ่อนกำลัง ดูได้จากดัชนีมรสุม IMI ค่าต่ำอย่างมีนัยสำคัญในเดือน พ.ค. - มิ.ย.
- ผลอีกส่วนจากปรากฏการณ์เอลนีโญ ซึ่งพบมีผลไม่มาก ค่าดัชนี Nino3.4 ผิดปกติไม่มีนัยสำคัญ
- ต่างจากปี 2558 ฝนแล้งจากปรากฏการณ์เอลนีโญกำลังแรงมาก





สภาพอากาศแปรปรวนจังหวัดพะเยา พ.ศ.2562



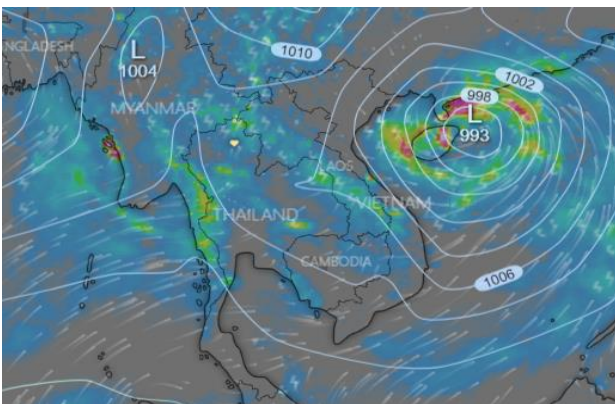
1 ส.ค. 2562 น้ำท่วม อ.ปง จ.พะเยา (ที่มา: FB สนง. ประชาสัมพันธ์จังหวัดพะเยา)

น้ำท่วมพะเยา

- ปลายเดือน ก.ค. ฝนตกต่อเนื่องที่จังหวัดพะเยา
- น้ำท่วมในหลายพื้นที่ในจังหวัดพะเยา ได้แก่ อ.จุน และ อ.ปง เป็นต้น

สาเหตุฝนตกหนัก

- ร่องมรสุม(ความกดอากาศต่ำ)เลื่อนจากตอนใต้ของจีนกลับมาพาดผ่านบริเวณประเทศไทย
- พายุไซร่อน “วิกา” บริเวณทะเลจีนใต้ตอนบน จะเคลื่อนขึ้นฝั่งประเทศเวียดนามตอนบนในช่วงวันที่ 1 – 2 ส.ค.
- สถิติพายุย้อนหลังพบส่วนใหญ่จะเกิดมากช่วงปลายฝนต้นหนาวกว่า 50% พบในเดือน ก.ย.- ต.ค.
- ความแปรปรวนสภาพอากาศเป็นสิ่งที่หลีกเลี่ยงไม่ได้และมนุษย์แทบไม่สามารถเปลี่ยนแปลงธรรมชาติได้ ซึ่งเป็นผลจากหลายปัจจัย ต้องเรียนรู้ เข้าใจ เพื่อรับมือกับสภาพอากาศที่เปลี่ยนแปลง



ภาพพายุไซร่อน “วิกา” 31 กรกฎาคม 2562
(ที่มา: website windy.com)

